

RESCUE DRONE

ciDrone Hi-1



搜索

可視光＋赤外線のデュアルセンサーカメラシステムに加えて高輝度サーチライトを装備。人命搜索を空から支援します。

点検

光学30倍ズームが可能な可視光カメラで効率的な点検業務を実現します。

ci  robotics

ペイロードオプション

■30倍ズーム可視光カメラ+赤外線

デュアルカメラシステムを搭載しており、可視光および赤外線映像によって、情報収集、災害時の捜索活動、点検業務を円滑に行えます。信頼性のある映像伝送システムにより、途切れることなく操縦者へ送信します。



■高輝度スポットライト

高輝度サーチライトは屋外長距離撮影監視、観察、災害現場での情報収集、救援活動、追跡、海上活動など移動性が高いエリアに最適です。スイッチで角度調整が可能。



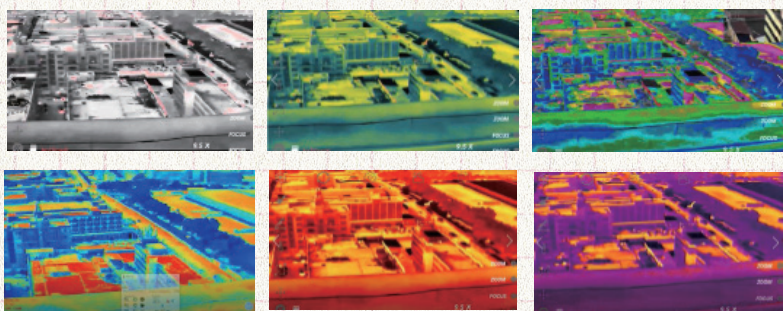
防水性

機体はIPX4相当の防水性能を持っています。悪天候でも業務を円滑に行うことが可能です。

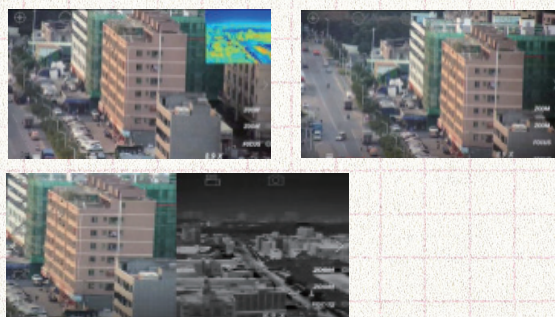
オリジナルアプリケーション

当社オリジナルのフライトアプリケーションを搭載。飛行ログは国内サーバーで管理。高いセキュリティを誇ります。

多彩なパレットオプション



PIP機能



付属品

充電器



1200W×2の急速充電器です。コネクタを差し込むだけの簡単操作。

バッテリー



12S18000mAhの大容量インテリジェントバッテリーを採用。

送信機



7インチHD/IPS高輝度モニター搭載の送信機。長距離伝送を可能にします。

アルミケース



構造	対角ホイールベース 機体寸法	1630mm 1630mm×1630mm×555mm (広げた状態) 700mm×700mm×555mm (折り畳んだ状態)	充電器	モデル	U4-HP
	フライトバッテリー 重量	1個 15kg (バッテリー非搭載時)		入力電圧	100V-240V
性能	最大積載可能重量	17kg	送信機	出力定格	1200W×2
	最大離陸重量	37.4kg		動作周波数	2.400GHz to 2.483GHz
バッテリー (標準)	垂直ホバリング精度	±0.1m	推進システム	最大伝送距離	20~30km (遮るものがなく、干渉を受けていない場合)
	ホバリング精度	±1.5m		動作環境温度	-10℃~55℃
バッテリー (標準)	最大傾斜角度	35°	カメラ	保管温度	-25℃~70℃
	最大風圧抵抗	10m/s		充電温度	0℃~60℃
バッテリー (標準)	航行可能限界高度	2500m (離陸地点より50mでの制限あり)	カメラ	内蔵バッテリー	20000mAh
	最大速度	15m/s (無風時)		サイズ	272×183×94mm
バッテリー (標準)	ホバリング時間	ペイロード無し：30分	カメラ	重量	1034g
	モデル	12S18000mAh25C		モーターモデル	ブラシレスDCモーター
バッテリー (標準)	容量	18000mAh	プロペラモデル	35×11	
	電圧	44.4V	チルト角度範囲	-90~135° ±0.02°	
バッテリー (標準)	タイプ	LiPo12S	パン角度範囲	360° ±0.02°	
	出力	799.2Wh	CMOSサイズ	1/2.8インチ	
バッテリー (標準)	重量	5400g	光学ズーム	30倍HD光学ズーム,f=4.5~135mm	
	動作環境温度	-20℃~60℃ C	視野角	D : 67.8° ±5% H : 59.8° ±5% V : 40.5° ±5%	
バッテリー (標準)	推奨保管温度	18℃~25℃ C	サポート	1080P 30	
	充電温度	0℃~45℃ C	熱源解像度	640×512px	
バッテリー (標準)	素材	コバルト酸リチウムイオン	波長範囲	8~14μm	
			熱感度	≤50mk @ F1.0	
			サイズ	109×150×168mm	
			動作温度	-10℃~55℃	